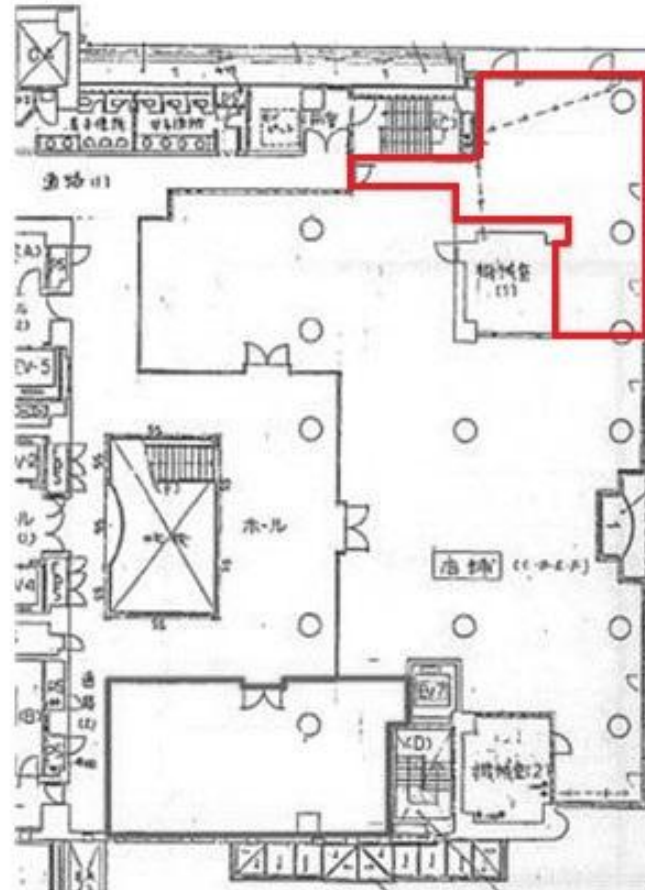


# THE PEAK SHINSAIBASHI

賃料

# 応相談



大阪メトロ御堂筋線 徒歩3分  
心齋橋

所在	大阪府大阪市中央区南船場3-4-26	
名称	THE PEAK SHINSAIBASHI	
部屋番号	地下2階/地上13階建 2F-北西	
建物	専有面積	23.41坪 (77.38㎡)
	構造	SRC (鉄骨鉄筋コンクリート造)
	築年月	1989年10月
契約条件	賃料	応相談
	共益費	賃料に込み
	賃料合計	応相談
	諸費用	水道/共益費に含む 電気/(@30円/kwh)
	保証金/敷金	8ヶ月
	礼金	-
	解約引き	-
入居可能日	2024年11月	
駐車場	有り 35,000円 ~ 40,000円	
設備	個別空調/24時間使用可/機械警備/OAフロアー/光ファイバー/男女別トイレ/エレベーター/大通り沿いオフィス/駐車場/貸店舗	
備考	<ul style="list-style-type: none"> <li>・ エントランス開閉時間：月～土曜日/7：30～22：00</li> <li>・ 定期借家契約 (5年)</li> </ul>	

図面と現況が異なる場合は現況を優先させていただきます

## 浪速企業株式会社

〒530-0028 大阪府大阪市北区万歳町4番12号

<https://www.kashijimusho-labo.jp/>

TEL 06-6312-6948 (09:00-18:00)

FAX 06-6312-5212

大阪府知事(12)第19680号

印刷日

2024/05/03